



福建省伟超市政园林规划设计院有限公司

图 纸 目 录

工程编号		工程名称		石獅市一县一溪一特色乡村振兴精准提升（一期）项目 ——蚶江沟基础设施与生态整治建设项目	专业	园林给排水
					专业分项	
2025年07月		项目名称		滨海景观带景观提升工程—驿站一、二给排水	设计阶段	施工图
					共 1 页	第 1 页
序号	图 号	图 纸 名 称			图 幅	备 注
1	SS-01	驿站给排水详图一			A2	
2	SS-02	驿站给排水详图二			A2	
3	SS-03	驿站给排水详图三			A2	
4	SS-04	驿站给排水详图四			A2	
5	SS-05	处理站设计总说明			A2	
6	SS-06	站区工艺流程图			A2	
7	SS-07	站区土建平面布置图			A2	
8	SS-08	站区管网平面布置图			A2	
9	SS-09	污水一体化提升泵井抗浮图			A2	
10	SS-10	抗浮图			A2	
11	SS-11	一体化设备基础设计图			A2	
12	SS-12	设备开挖回填设计图			A2	
13						
14						
15						
16						
17						
18						
19						
20						
21						
22						
出图章				注册章		

石狮市风景园林规划设计院有限公司

风景园林设计甲级

证号:A135006753

有效期至2025年06月05日



项目负责人 何少斌

专业负责人 何少斌

填表人 曾博

给排水设计说明

一、设计依据:

- 《建筑给水排水设计规范》GB50015—2003(2009年版)
- 业主提供的有关资料
- 其它专业提供的图纸及相关资料

二、设计范围:

- 本工程为驿站给排水设计部分。
- 本工程最高日生活用水量 $5\text{m}^3/\text{d}$ ，最大时用水量 $0.63\text{m}^3/\text{h}$ ；最高日排水 $4\text{m}^3/\text{d}$

三、给水系统:

- 水源：本工程给水引自厕所预留DN40给水管作为水源。
- 给水压力 $\geq 0.2\text{Mpa}$ 。
- 给水管采用聚丙烯(PP-R)给水管及配件(S4系列)，热熔连接。
- 给水管道所用管件应与管材相适应，均应符合现行产品标准的要求，必须达到现行国家卫生标准。
- 卫生洁具的定位尺寸以本施工图的大样图为准，卫生洁具管道配件及配管的安装高度除图中特别注明外，均参见“卫生设备安装”(09S304)。
- 阀门选型：管径 $< \text{DN}50$ 采用铜质截止阀， $\geq \text{DN}50$ 采用暗杆闸阀。

四、排水系统:

- 本工程排水系统为雨污分流制。雨水采用组织排水方式，污水排入室外污水处理池。再排入市政污水管网。
- 管材：排水管均采用UPVC排水管材及管件，粘接，各支管的安装详见国标96S406图集。
- 清扫口安装在地面上，其顶盖平于地面，排水地漏的顶面应比净地面低10mm，并应有不小于0.01的坡度坡向地漏。排水存水弯的水封深度不得小于50mm。

五、管道敷设:

- 管道安装时，遵循压力管让自流管，小管让大管的原则进行敷设。
- 各种管道标高相同或相近逢交错时,原则上生活管道在上,消防管道其次,雨水排水管道在下。管径小者宜绕行。

六、管道试压、冲洗及试验:

- 管道安装完毕后，应按设计规定对管道进行强度、严密性试验，以检查管道系统及各连接部位的工程质量。应严格按照《给水排水管道工程施工及验收规范》GB50268—97要求做管道试压。
- 给水管道在系统运行前必须用水冲洗，要求以系统最大设计流量或不小于 $1.5\text{m}/\text{s}$ 的流速进行冲洗，直到出水口的水色和透明度与进水目测一致,并经有关部门取样检验，符合《生活饮用水标准》为合格。
- 排水系统安装完毕，需严格做好灌水及通水试验。

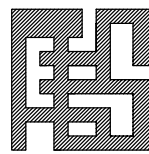
七、其他:

- 本设计标高以米为单位，且为相对标高，其余尺寸以毫米为单位，压力管道标注管道中心标高，重力管道标注管内底标高。
- 本工程管材及设备选型与安装均应满足国家相关规范和标准。
- 其他未详事项应按国家现行《建筑给水排水及采暖工程施工质量验收规范》和《建筑排水硬聚氯乙烯管道工程技术规程》及《建筑工程施工质量验收统一标准》等有关现行规定执行。

合作设计:

备注:

- 本图未经我司批准，不得随意将任何部分翻印，违者必究；
- 请勿以比例度量此图，一切尺寸依图内数字所示为准；
- 使用此图时，应同时参照其它图纸，如发现相互矛盾之处，请立即通知设计师；
- 此图纸版权归本设计单位所有。



福建省伟超市政园林 规划设计院有限公司

风景园林工程设计甲级 证书编号: A135006753

地址: 泉州市经济技术开发区善丰路2-13

电话: 0595—22777988

传真: 0595—22465566

建设单位:

石狮市福狮振兴乡村投资发展有限公司

项目名称: PROJECT

石狮市一县一溪一特色乡村振兴精准提升(一期)项目
-- 蚶江沟基础设施与生态整治建设项目

图 名: DRAWING TITLE

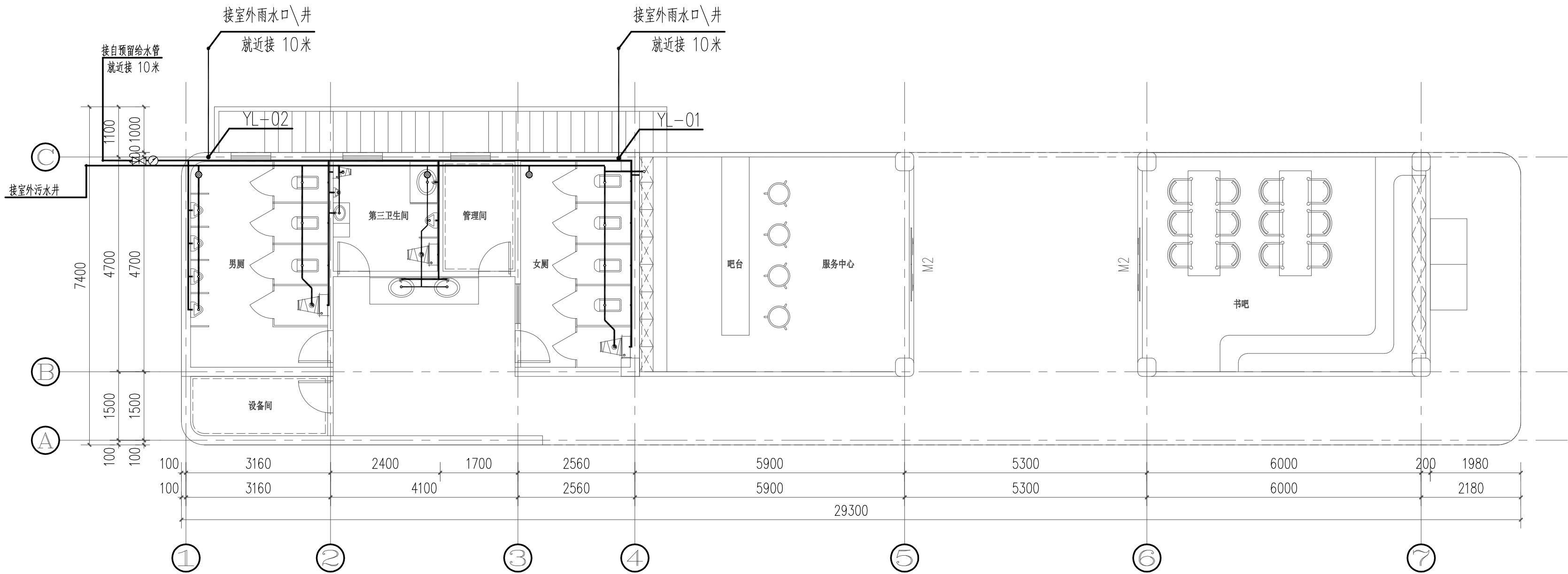
驿站给排水详图一

审定人/日期:		
审核人/日期:	王雨生	王雨生
设计总负责人 日期:	何冬波	何冬波
专业负责人 日期:	何冬波	何冬波
校对人/日期:	林月强	林月强
设计人/日期:	雷 博	雷 博
制图人/日期:	雷 博	

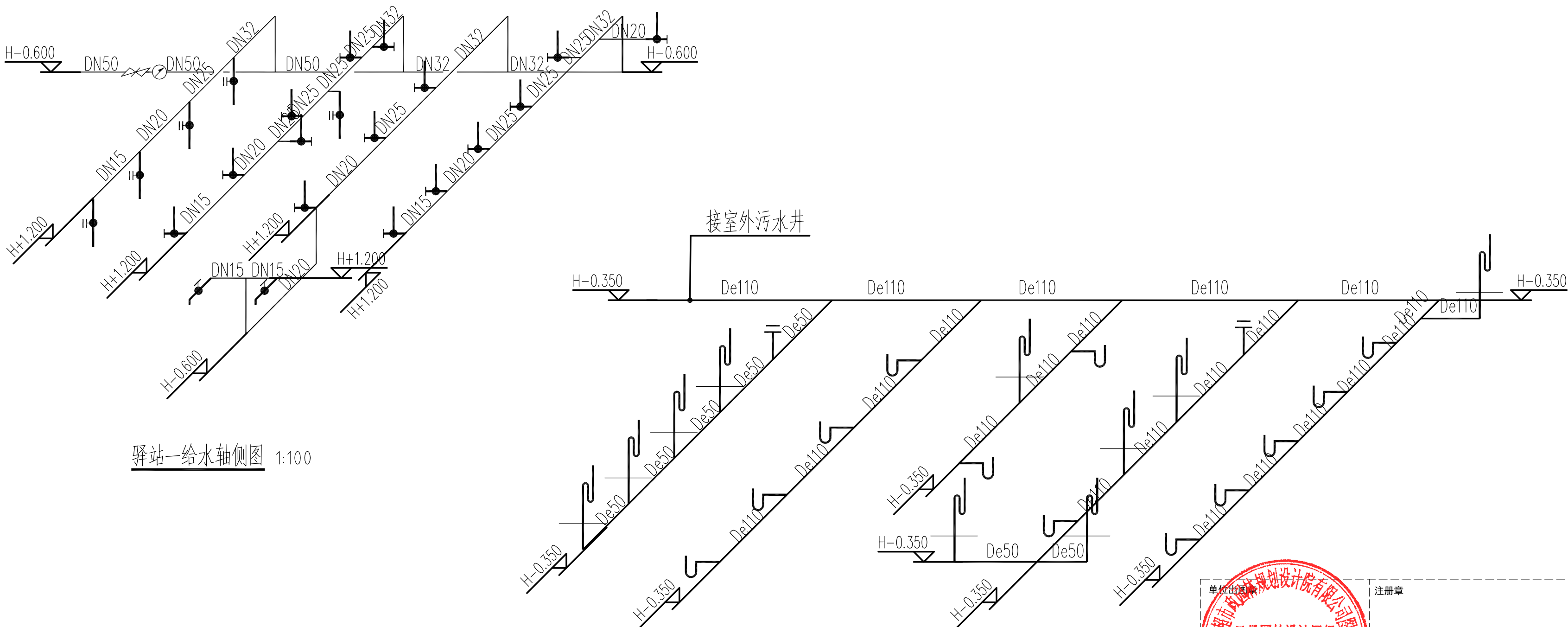
会签:

比例: 图示		日期: 2025. 07	
工程编号:			
设计阶段:		专业:	
施工图	园林给排水	第一版	
		图纸编号: SS-01	





驿站—给排水平面图 1:100

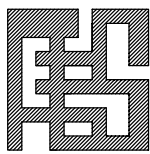


驿站—给水轴侧图 1:100

驿站—排水轴侧图 1:100

合作设计:

- 备注:
- 1、本图未经我司批准,不得随意将任何部分翻印,违者必究;
 - 2、请勿以比例度量此图,一切尺寸依图内数字所示为准;
 - 3、使用此图时,应同时参照其它图纸,如发现现有相互矛盾之处,请立即通知设计师;
 - 4、此图纸版权归本设计单位所有。



福建省伟超市政园林
规划设计院有限公司

风景园林工程设计甲级 证书编号: A135006753
地址: 泉州市经济技术开发区善丰路2-13
电话: 0595-22777988
传真: 0595-22465566

建设单位:

石狮市福狮振兴乡村投资发展有限公司

项目名称: PROJECT

石狮市一县一溪一特色乡村振兴精准提升(一期)项目
-- 蚶江沟基础设施与生态整治建设项目

图 名: DRAWING TITLE

驿站给排水详图二

审定人/日期:		
审核人/日期:	王雨生	王雨生
设计总负责人 日期:	何冬波	何冬波
专业负责人 日期:	何冬波	何冬波
校对/日期:	林月强	林月强
设计人/日期:	雷 博	雷 博
制图人/日期:	雷 博	雷 博

会签:

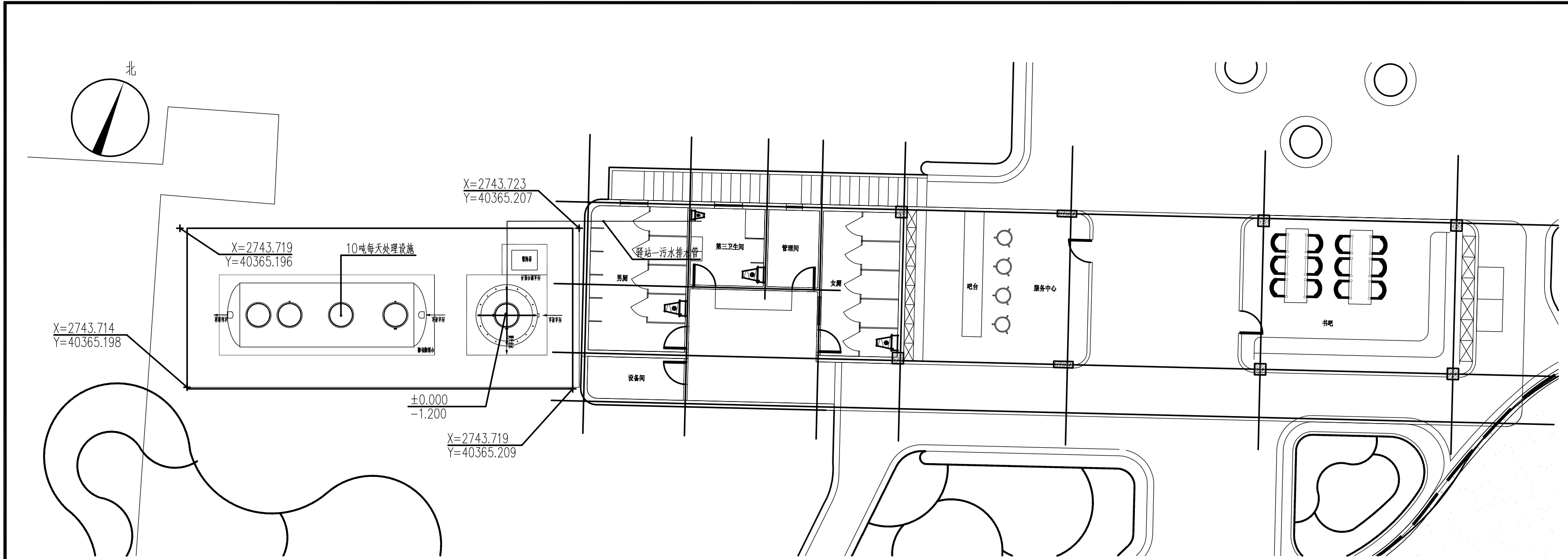
比例: 图示 日期: 2025. 07

工程编号:

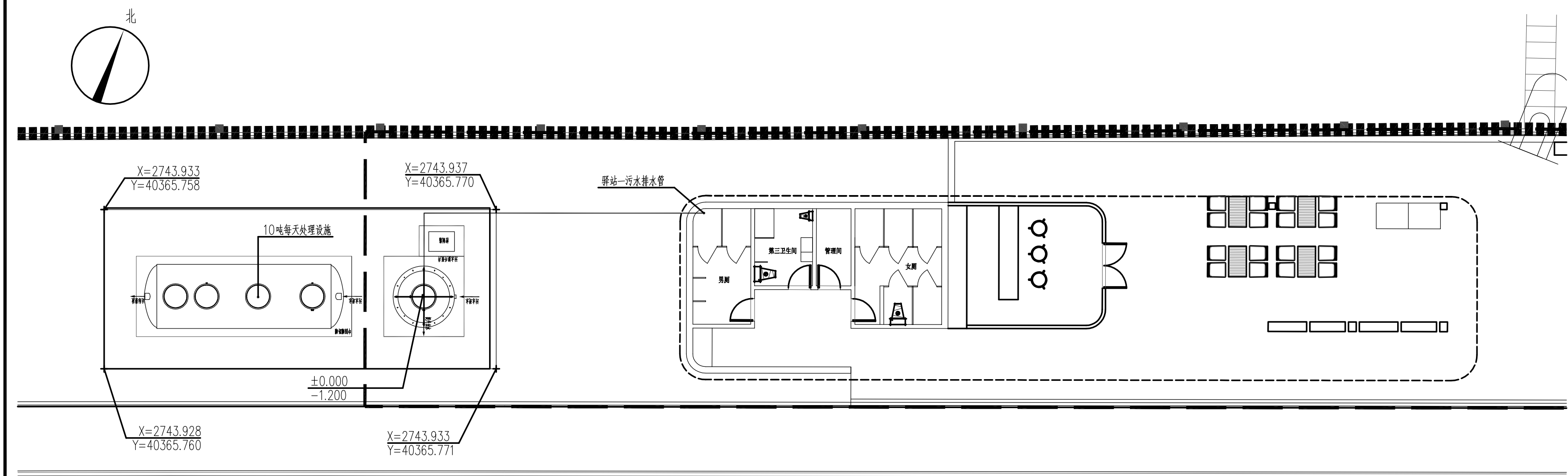
设计阶段: 专业: 第一版

施工图 园林给排水 图纸编号: SS-02





驿站一污水外排平面图 1:100



驿站二污水外排平面图 1:100



合作设计:

- 备注:
- 1、本图未经我司批准,不得随意将任何部分翻印,违者必究;
 - 2、请勿以比例度量此图,一切尺寸依图内数字所示为准;
 - 3、使用此图时,应同时参照其它图纸,如发现相互矛盾之处,请立即通知设计师;
 - 4、此图纸版权归本设计单位所有。

福建省伟超市政园林规划设计院有限公司

风景园林工程设计甲级 证书编号: A135006753
地址: 泉州市经济技术开发区善丰路2-13
电话: 0595-22777988
传真: 0595-22465566

建设单位:

石狮市福狮振兴乡村投资发展有限公司

项目名称: PROJECT

石狮市一县一溪一特色乡村振兴精准提升(一期)项目
-- 蚶江沟基础设施与生态整治建设项目

图 名: DRAWING TITLE

驿站给排水详图四

审定人/日期:		
审核人/日期:	王雨生	王雨生
设计总负责人日期:	何冬波	何冬波
专业负责人日期:	何冬波	何冬波
校对人/日期:	林月强	林月强
设计人/日期:	雷 博	雷 博
制图人/日期:	雷 博	雷 博

会签:	
比例: 图示	日期: 2025. 07
工程编号:	
设计阶段: 专业:	第一版
施工图 园林给排水	图纸编号: SS-04

设计总说明

1、概况

- 1.1 规模：日处理水量10m³/d
- 1.2 建设性质：新建

2、设计范围及规范

2.1 设计范围

本图设计范围为中国罐卧罐CS100GB-H设备为主的污水处理站区工艺设计，具体包括提升井、中国罐卧罐、设备基础、管道连接等相关的工艺施工条件。

2.2 设计相关规范

- 《室外给水设计规范》GB50013-2006
- 《室外排水设计规范》GB50014-2014
- 《地表水环境质量标准》GB3838-2002
- 《城镇污水处理厂污染物排放标准》GB18918
- 《给水排水设计基本术语标准》GBJ125-89-2002
- 《建筑设计防火规范》GB50016-2012
- 《给水排水工程结构设计规范》GB50069-2002
- 《给水排水管道工程施工及验收规范》GB50268-2008
- 《现场设备、工业管道焊接工程施工及验收规范》GB50236-2011
- 《合续环境小集中设备工艺技术指标》

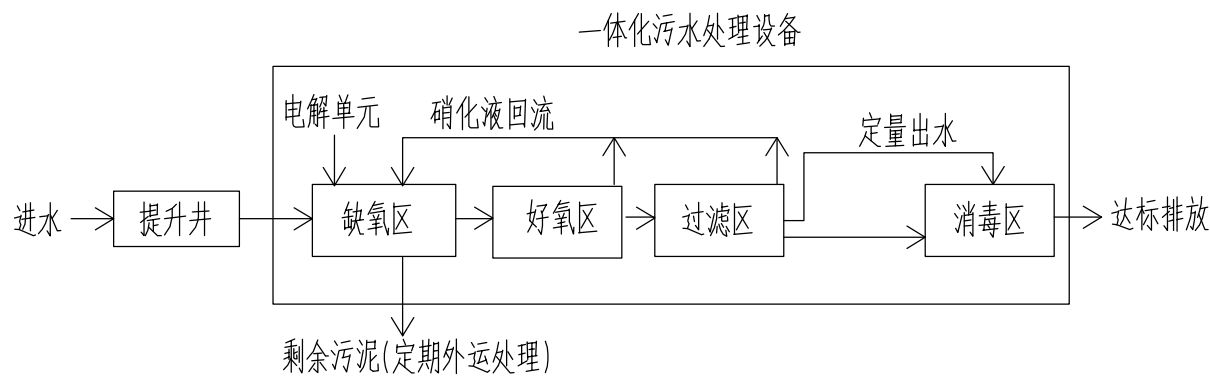
3、设计参数及指标

- 3.1 设计排放标准《福建省农村生活污水治理设施污染物排放标准》（DB35-1869-2019）中的一级标准执行。

3.2 占地面积：60.39m²。

- 3.3 构筑物设计参数请参照设计方案

4、工艺流程设计



5、自控设计

- 5.1 设备的用电单元控制均在设备电控箱内集中实现。

6、电气设计

- 6.1 采用居民220V供电电源。
- 6.2 电缆及信号线采用线管敷设。

7、管道

- 7.1 站区内管网均采用UPVC给水管（0.6MPa）。
- 7.2 站区内管网均采用埋地铺设。
- 7.3 管道宜埋设在非机动车道下。管道的最小覆土深度应根据外部荷载、管材强度和土壤冰冻情况等条件确定。在机动车道下不宜小于0.7m；在绿化带下或庭院内的管道覆土深度可酌情减少，但不宜小于0.4m。
- 7.4 重力流管道结合现场情况放坡敷设。

8、其它

- 8.1 本图尺寸除标高以米计外，其余均以毫米计。
- 8.2 本图纸采用相对标高，以现场地面标高为±0.000(323.6)设备基础应坐落在土质良好的原状土层上，要求地基承载力不得小于150KN/m²，若有不良土层应会同设计部门，建设部门根据现场实际情况进行处理。
- 8.3 未尽事宜详见其他国家现行规范。

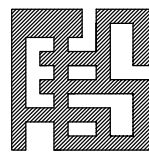
9、本设计采用塑料管外径Φ（或de）（mm）与公称直径DN对照关系表如下

塑料管外径de（mm）	20	25	32	40	50	63	75	90	110
公称直径DN（in）	1/2	3/4	1	1 1/4	1 1/2	2	2 1/2	3	4
公称直径DN（mm）	15	20	25	32	40	50	65	80	100

合作设计：

备注：

- 1、本图未经我司批准，不得随意将任何部分翻印，违者必究；
- 2、请勿以比例度量此图，一切尺寸依图内数字所示为准；
- 3、使用此图时，应同时参照其它图纸，如发现相互矛盾之处，请立即通知设计师；
- 4、此图纸版权归本设计单位所有。



福建省伟超市政园林规划设计院有限公司

风景园林工程设计甲级 证书编号：A135006753
地址：泉州市经济技术开发区善丰路2-13
电话：0595-22777988
传真：0595-22465566

建设单位：

石狮市福狮振兴乡村投资发展有限公司

项目名称: PROJECT

石狮市一县一溪一特色乡村振兴精准提升（一期）项目
-- 蚶江沟基础设施与生态整治建设项目

图 名: DRAWING TITLE

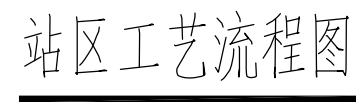
处理站设计总说明

审定人/日期:		
审核人/日期:	王雨生	王雨生
设计总负责人日期:	何冬波	何冬波
专业负责人日期:	何冬波	何冬波
校对入/日期:	林月强	林月强
设计人/日期:	雷 博	雷 博
制图人/日期:	雷 博	雷 博

会签:

比例: 图示	日期: 2025. 07
工程编号:	
设计阶段: 专业:	第一版
施工图 园林给排水	图纸编号: SS-05





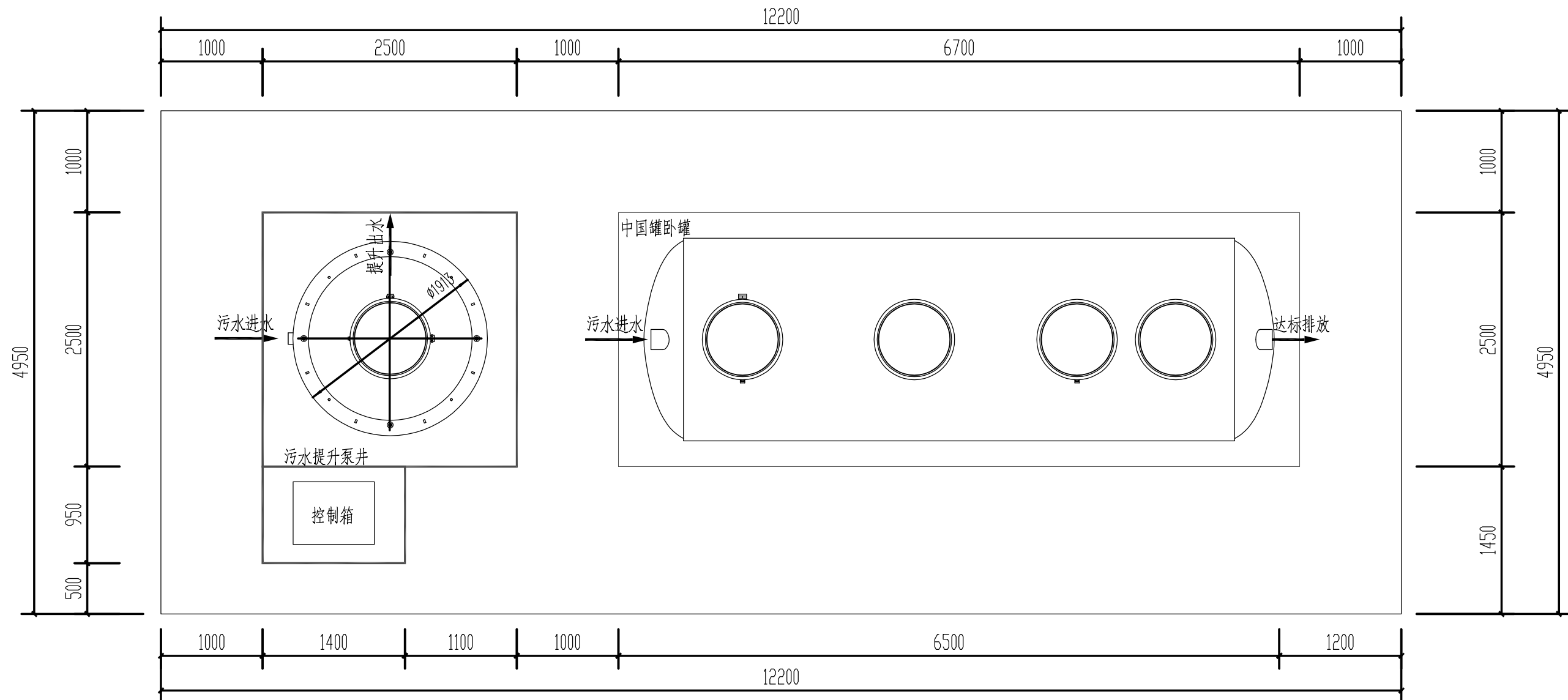
—WS—	污水管道		电磁阀
—GS—	空气管		手动球阀

单位出图章

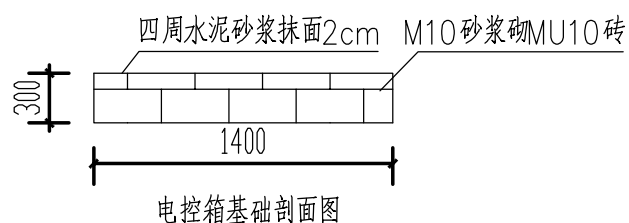
天津市城市规划设计研究院有限公司图章专用章
风景园林设计甲级
证号:A135006753
有效期至2025年05月05日

未盖出图章本图无效

设计阶段：	专业：	第一版
施工图	园林给排水	图纸编号： SS-06



站区土建平面布置图



- 说 明：
- 1、本设备处理量为5.0m³/天,设备出水满足《福建省农村生活污水治理设施污染物排放标准》（DB35-1869-2019）中的一级标准；
 - 2、提升井窰井井盖采用方形活页盖板，中国罐卧罐窰井井盖采用圆形盖板；
 - 3、本图布置为理想情况下布设，可结合实际情况进行设计。
 - 4、站区内管网均采用UPVC给水管（0.6MPa），如有需要，可以使用PE或者PP管道；
 - 5、站区内管网均采用地埋铺设，需考虑当地冻土层情况，且埋地管道需铺设在经过夯实硬化的管道沟，或采取其他措施防止埋地管道不均匀沉降；
 - 6、一体化设备设有排臭气口，需要现场安装管道到地面并加装防雨措施；
 - 7、一体化设备采用自流出水方式。

主要用地指标			
编号	名称	数量	单位
1	总用地面积	60.39	m2
2	构(建)筑物占地面积	24.33	m2
3	绿化及道路面积	36.06	m2

主要建(构)筑物一览表							
编号	名称	规格(L×W×H)	结构	单位	数量	备注	
1	提升井基础	2500X2500X300mm	钢砼	座	1	--	
2	中国罐卧罐基础	6700X2500X300mm	钢砼	座	1	--	
3	电控箱基础	1400X650X300mm	钢砼	座	1	--	

主要设备一览表					
编号	名称	规格型号	单位	数量	备注
1	提升井	ø1600*3400,含人工格栅，提升泵等	套	1	PP
2	中国罐卧罐	CS100GB-H,6200×2000×2320mm,10m ³ /d	套	1	PP
3	电控箱	800*850*615mm (H×W×D) 含智控系统、气泵、电磁阀	套	1	碳钢防腐

图 例：

编号	图 例	名 称
1		建(构)筑物
2		规划用地
3		人孔

合作设计：

备注：
1、本图未经我司批准，不得随意将任何部分翻印，违者必究；
2、请勿以比例度量此图，一切尺寸依图内数字所示为准；
3、使用此图时，应同时参照其它图纸，如发现相互矛盾之处，请立即通知设计师；
4、此图纸版权归本设计单位所有。

**福建省伟超市政园林
规划设计院有限公司**

风景园林工程设计甲级 证书编号：A135006753
地址：泉州市经济技术开发区善丰路2-13
电话：0595-22777988
传真：0595-22465566

建设单位：

石狮市福狮振兴乡村投资发展有限公司

项目名称: PROJECT
石狮市一溪一渠一特色乡村振兴精准提升（一期）项目
-- 蚶江沟基础设施与生态整治建设项目

图 名: DRAWING TITLE

站区土建平面布置图

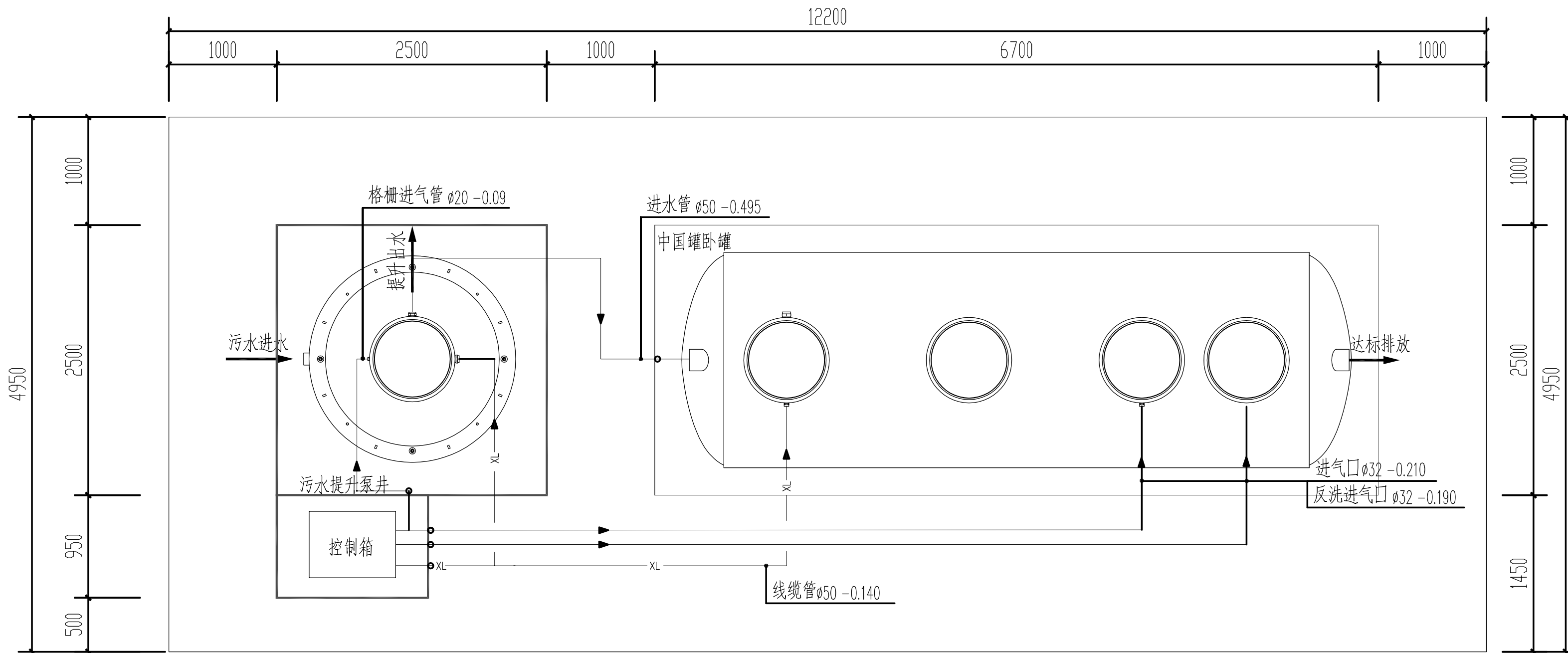
审定人/日期:		
审核人/日期:	王雨生	
设计总负责人日期:	何冬波	
专业负责人日期:	何冬波	
校对人/日期:	林月强	
设计人/日期:	雷 博	
制图人/日期:	雷 博	

会签:

比例: 图示	日期: 2025. 07
工程编号:	
设计阶段: 专业:	第一版
施工图 园林给排水	图纸编号: SS-07

单位出图章: 福建省伟超市政园林规划设计院有限公司 风景园林设计甲级 证书号: A135006753 未盖出图章本图无效 2025年06月05日

注册章



站区管网平面布置图

图例:

——	污水管
——	空气管
——XL——XL——	线缆管
管道类别管径	管中标高
	管道标注

说明:

- 1、本图尺寸除标高以米计外，其余均以毫米计；
- 2、本图纸采用相对标高，以现场地面标高为±0.00；
- 3、管道根据现场实际情况可采用管沟，或者地埋形式，采用地埋形式铺设管道前管沟底部需经过硬化处理，防止管道不均匀沉降；
- 4、本图管道覆土深度设计在绿化带下或庭院内，覆土深度不小于0.4m,若实际管道需经过机动车道，需参考相关规范做出相应的调整。

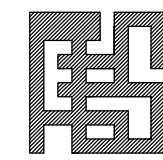


注册章

合作设计:

备注:

- 1、本图未经我司批准，不得随意将任何部分翻印，违者必究；
- 2、请勿以比例度量此图，一切尺寸依图内数字所示为准；
- 3、使用此图时，应同时参照其它图纸，如发现相互矛盾之处，请立即通知设计师；
- 4、此图纸版权归本设计单位所有。



福建省伟超市政园林
规划设计院有限公司

风景园林工程设计甲级 证书编号: A135006753
地址: 泉州市经济技术开发区善丰路2-13
电话: 0595-22777988
传真: 0595-22465566

建设单位:

石狮市福狮振兴乡村投资发展有限公司

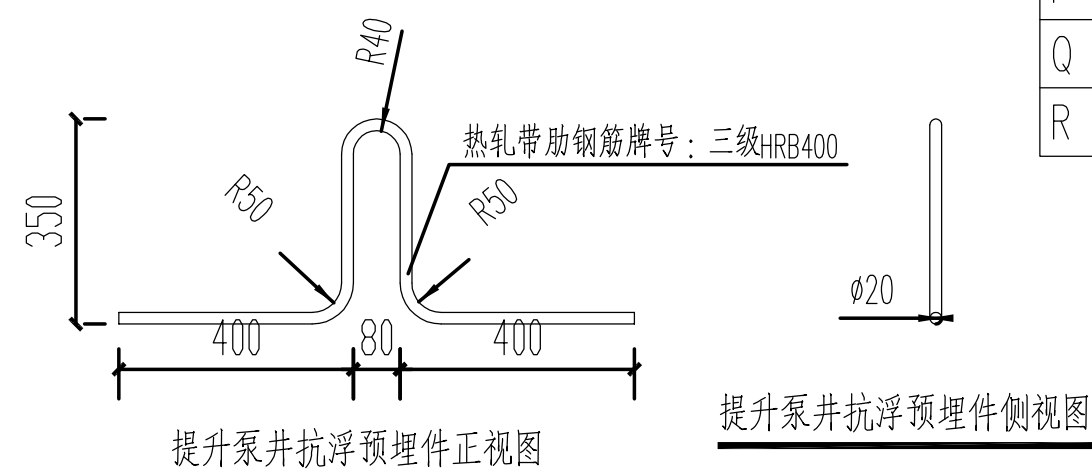
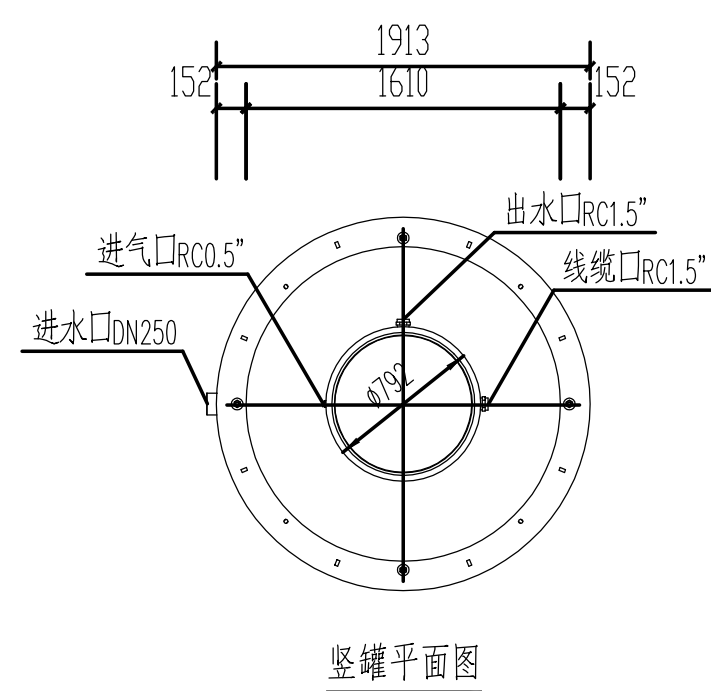
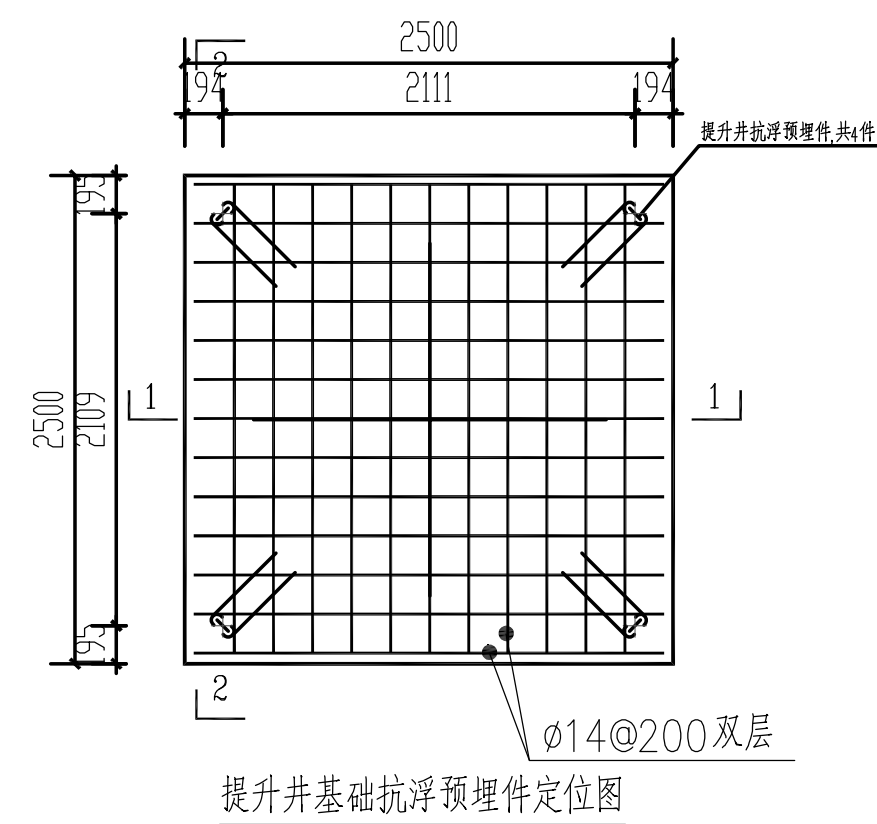
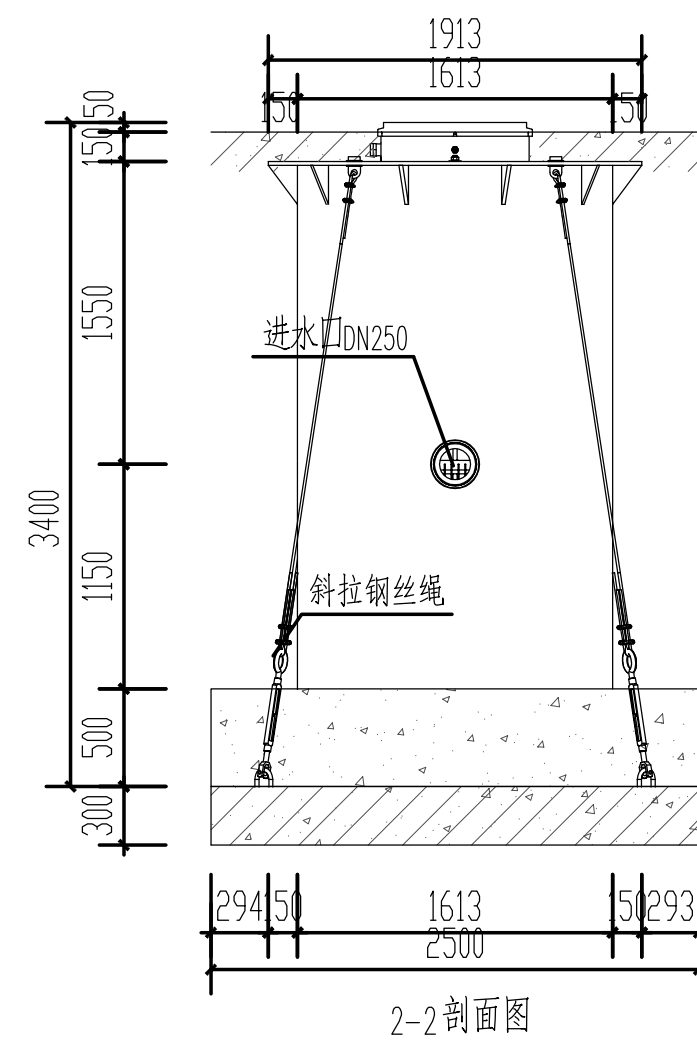
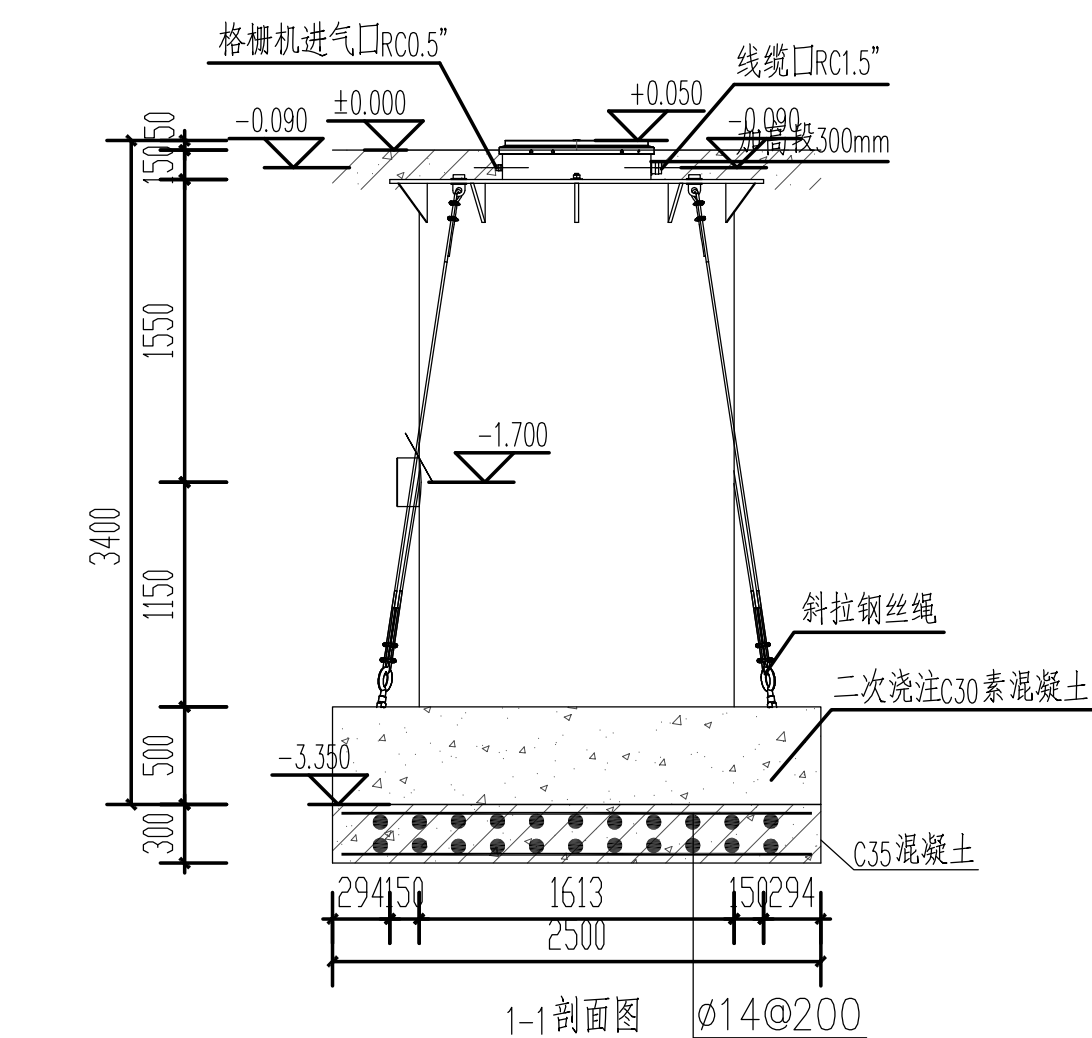
项目名称: PROJECT

石狮市一县一溪一特色乡村振兴精准提升(一期)项目
-- 蚶江沟基础设施与生态整治建设项目

图名: DRAWING TITLE

站区管网平面布置图

审定人/日期:		
审核人/日期:	王雨生	王雨生
设计总负责人 日期:	何冬波	何冬波
专业负责人 日期:	何冬波	何冬波
校对/日期:	林月强	林月强
设计人/日期:	雷 博	雷 博
制图人/日期:	雷 博	
会签:		
比例: 图 示		日期: 2025. 07
工程编号:		
设计阶段:	专业:	第一版
施工图	园林站排水	图纸编号:
		SS-08

设备管口表

符号	用途或名称	规格	连接方式	标高
M	进水口	DN250	粘合连接	中心标高-1.700
P	出水口	RC1.5"	螺纹连接	中心标高-0.090
Q	进气口	RC0.5"	螺纹连接	中心标高-0.090
R	电缆口	RC1.5"	螺纹连接	中心标高-0.090

设备特性表

型号	P2	外形尺寸(m)	ø1600*3400
设计埋深(m)	-3.350	设备重量(kg)	500
主体材质	PP	运行重量(kg)	2390
介质特征	典型生活污水	人孔规格	ø760
提升泵型号	40PU2.15S, 0.15KW, 220V	格栅间距(mm)	10

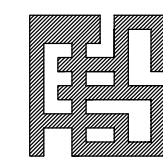
说明：

1. 本图尺寸除标高以米计外，其余均以毫米计；
2. 本图纸采用相对标高，以现场地面标高为 ± 0.00 ；
3. 提升泵槽通过二次浇注C30素混凝土抗浮，同时增加侧拉钢丝绳为辅加固；
4. 地基尺寸仅为参考，实际具体尺寸根据现场实际抗浮需求进行调整。
5. 本图一体化提升井仅适用于进水相对地面标高大于或等于 -1.70m 情况，可通过加300mm加高段调整，但最多仅支持加一段。

合作设计:

备注:	
-----	--

- 1、本图未经我司批准,不得随意将任何部分翻印,违者必究;
- 2、请勿以比例度量此图,一切尺寸依图内数字所示为准;
- 3、使用此图时,应同时参照其它图纸,如发现相互矛盾之处,请立即通知设计师;
- 4、此图纸版权归本设计单位所有。



**福建省伟超市政园林
规划设计院有限公司**

风景园林工程设计甲级 证书编号: A135006753

地址: 泉州市经济技术开发区善丰路2-13

电话: 0595-22777988

传真: 0595-22465566

建设单位:

石狮市福狮振兴乡村投资发展有限公司

项目名称: PROJECT

石獅市一县一溪一特色乡村振兴精准提升（一期）项目
--蚶江沟基础设施与生态整治建设项目

图 名: DRAWING TITLE

污水一体化提升泵井抗浮图

审定人/日期:		
审核人/日期:	王雨生	王雨生
设计总负责人/日期:	何冬波	何冬波
专业负责人/日期:	何冬波	何冬波
校对人/日期:	林月强	林月强
设计人/日期:	雷 博	雷 博
制图人/日期:	雷 博	

会签:

比例: 图式		日期: 2025. 07	
工程编号:			
设计阶段: 施工图	专业: 园林给排水	第一版	
		图纸编号: SS-09	

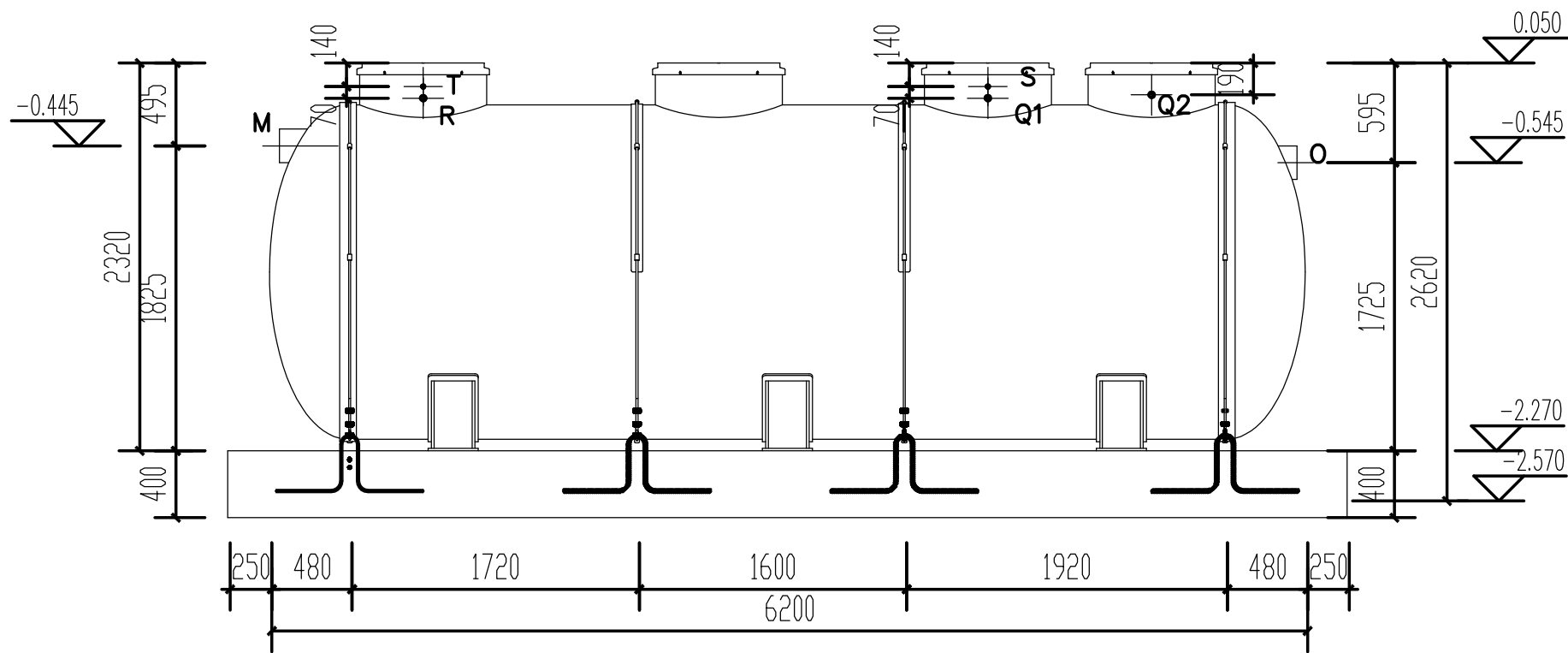
单位出图章

风景园林设计甲级

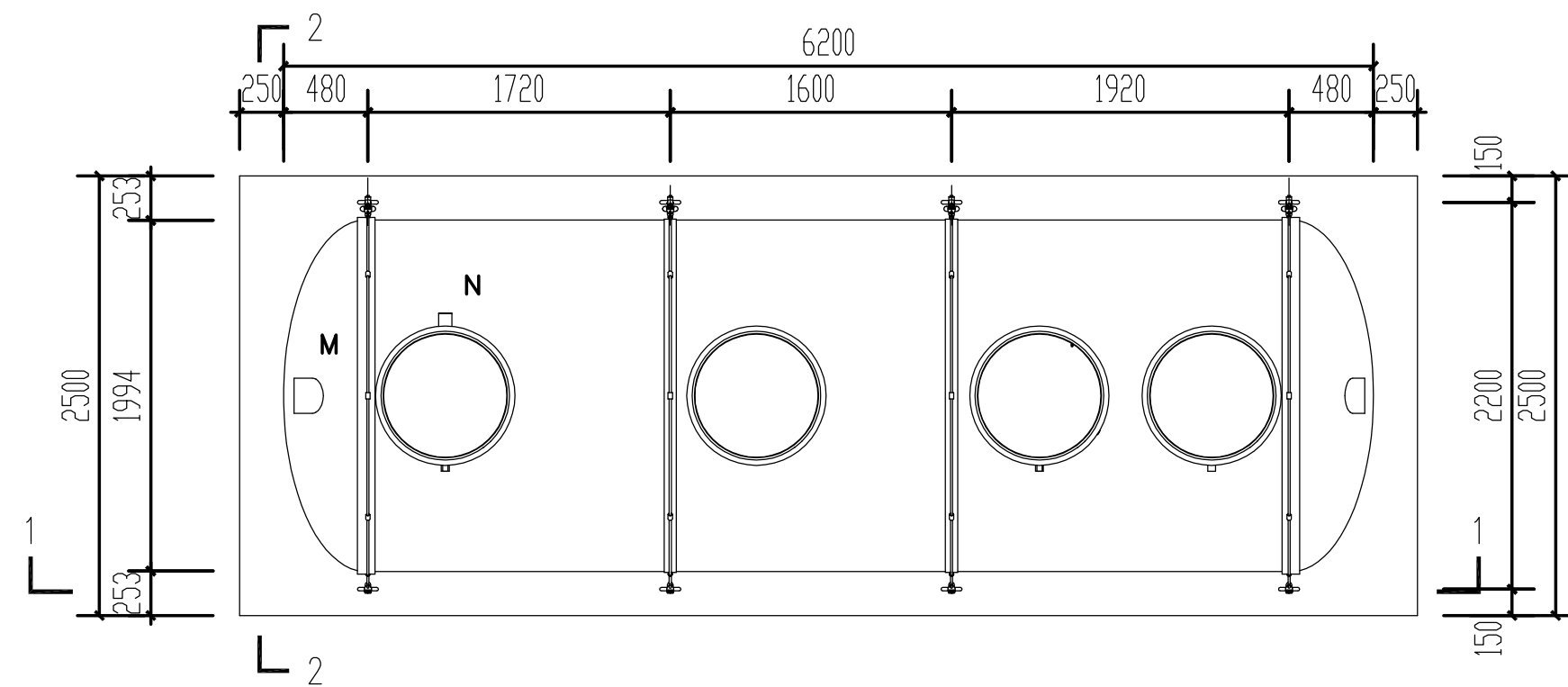
证号:A135006753

未盖出图章本图无效

— 下 — — — — —
| 注册章



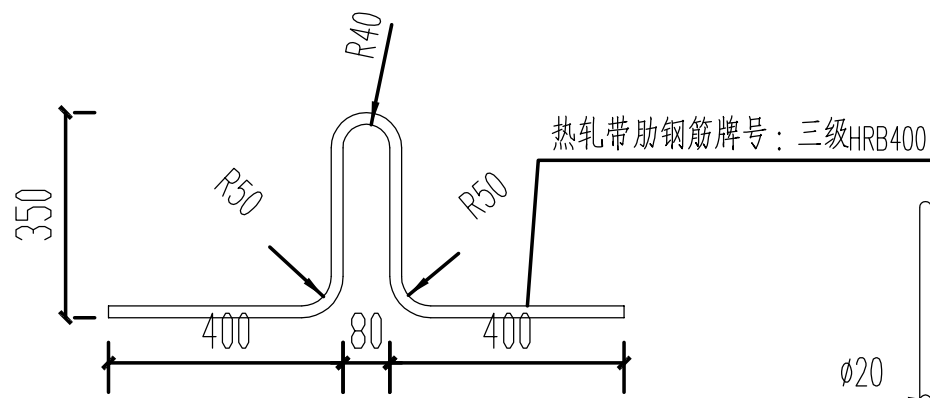
1-1 剖面图



CS100GB-H 平面图

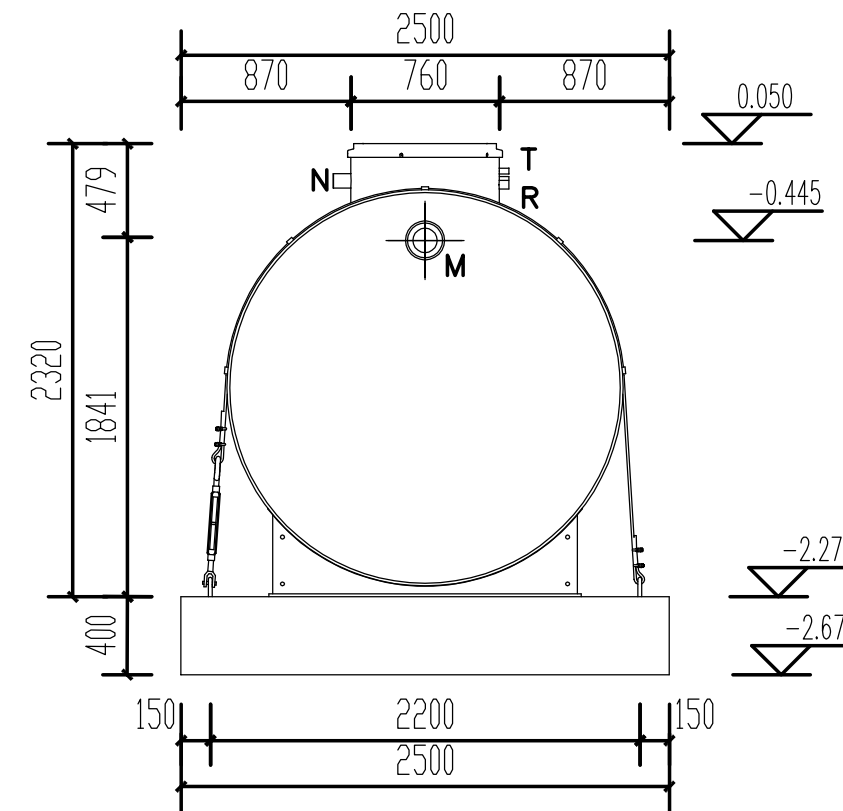
说明:

- 1、本图尺寸除标高以米计外,其余均以毫米计;
- 2、本图纸采用相对标高,以人孔盖板面标高为±0.00;
- 3、若地下水位过高,地基重量比不大于设备的浮力,地基结构需重新考虑。



抗浮预埋件正视图

抗浮预埋件侧视图



2-2 剖面图

设备管口表

符号	用途或名称	规格	连接方式	标高
M	进水口	ø110	粘合连接	中心标高-0.445
N	排臭气口	RC2"	螺纹连接	中心标高-0.140
O	出水口	ø110	粘合连接	中心标高-0.545
Q1	进气口	RC1"	螺纹连接	中心标高-0.160
Q2	反洗进气口	RC1"	螺纹连接	中心标高-0.140
R	电缆口	RC1"	螺纹连接	中心标高-0.160
S	PAC加药口	RC1/2"	螺纹连接	中心标高-0.090
T	碳源加药口	RC1/2"	螺纹连接	中心标高-0.090

设备特性表

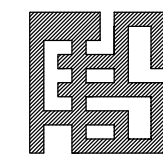
处理规模(m ³ /d)	10,一级B	外形尺寸(m)	6.2×2.0×2.30
设计埋深(m)	2.6	设备重量(kg)	1800
主体材质	PP	运行重量(kg)	17880
介质特征	典型生活污水	人孔规格	ø760



合作设计:

备注:

- 1、本图未经我司批准,不得随意将任何部分翻印,违者必究;
- 2、请勿以比例度量此图,一切尺寸依图内数字所示为准;
- 3、使用此图时,应同时参照其它图纸,如发现相互矛盾之处,请立即通知设计师;
- 4、此图纸版权归本设计单位所有。



福建省伟超市政园林 规划设计院有限公司

风景园林工程设计甲级 证书编号: A135006753

地址: 泉州市经济技术开发区善丰路2-13

电话: 0595-22777988

传真: 0595-22465566

建设单位:

石狮市福狮振兴乡村投资发展有限公司

项目名称: PROJECT

石狮市一县一溪一特色乡村振兴精准提升(一期)项目

-- 蚶江沟基础设施与生态整治建设项目

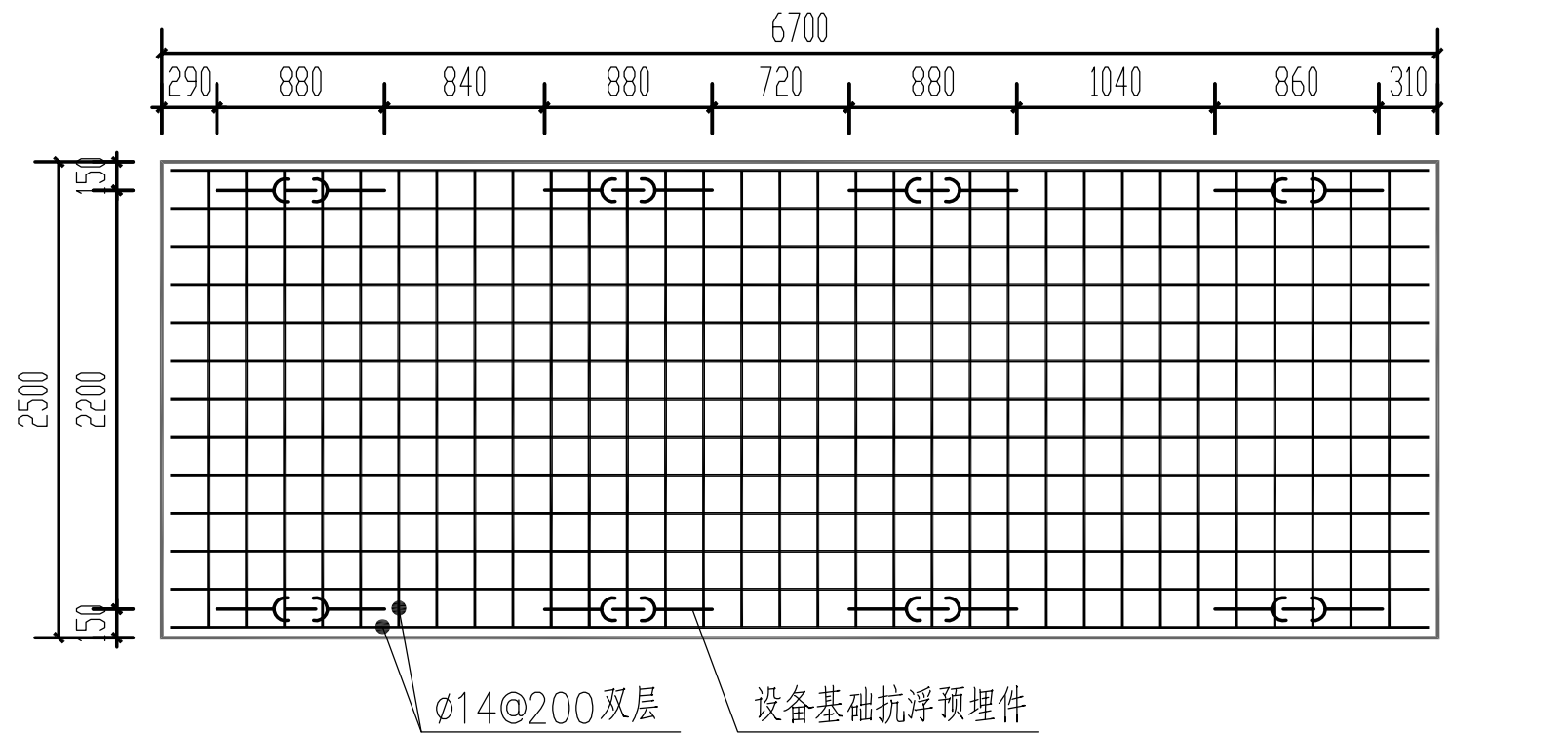
图 名: DRAWING TITLE

CS100GB-H抗浮图

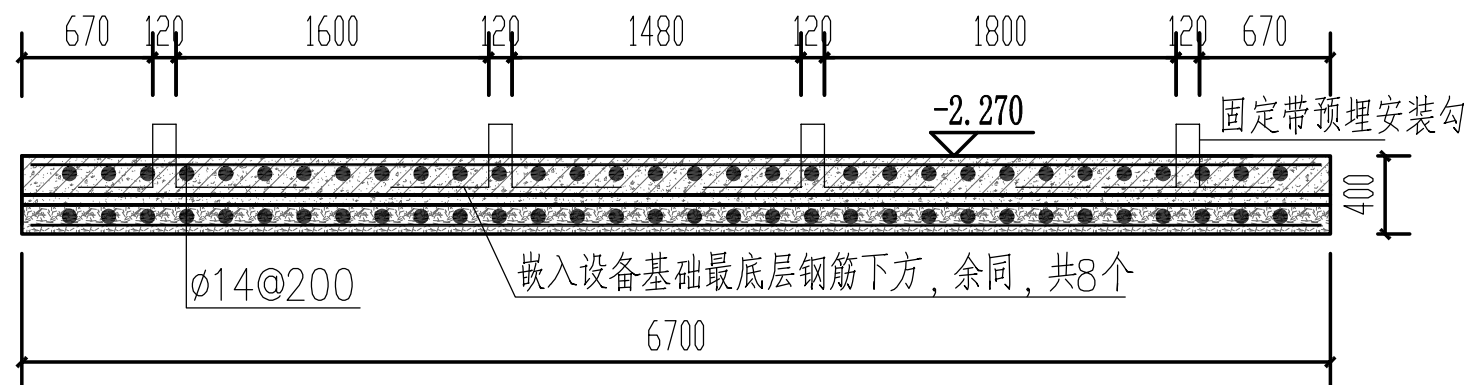
审定人/日期:		
审核人/日期:	王雨生	王雨生
设计总负责人/日期:	何冬波	何冬波
专业负责人/日期:	何冬波	何冬波
校对/日期:	林月强	林月强
设计人/日期:	雷 博	雷 博
制图人/日期:	雷 博	雷 博

会签:

比例:	图示	日期:	2025. 07
工程编号:			
设计阶段:	专业:	第一版	
施工图	园林给排水	图纸编号:	SS-10



一体化设备基础平面图



一体化设备基础剖面图

说明:

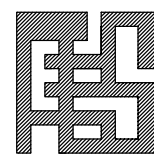
- 一体化污水处理设备自重1.8t, 运行重量17.88t。
- 一体化设备基础平整度误差在 $\pm 5\text{mm}$ 以内。
- 本图尺寸单位除标高外均以mm计; 混凝土强度等级 C30;
- 钢筋牌号 $\phi 14$, 双层双向, 热轧带肋钢筋HRB 400; 基础混凝土厚度 400 mm, 钢筋保护厚度 45mm。
- 浇筑混凝土时必须保证地面平实; 分布筋的具体连接方式采用焊接。



合作设计:

备注:

- 本图未经我司批准, 不得随意将任何部分翻印, 违者必究;
- 请勿以比例度量此图, 一切尺寸依图内数字所示为准;
- 使用此图时, 应同时参照其它图纸, 如发现有相互矛盾之处, 请立即通知设计师;
- 此图纸版权归本设计单位所有。



福建省伟超市政园林
规划设计院有限公司

风景园林工程设计甲级 证书编号: A135006753

地址: 泉州市经济技术开发区善丰路2-13

电话: 0595-22777988

传真: 0595-22465566

建设单位:

石狮市福狮振兴乡村投资发展有限公司

项目名称: PROJECT

石狮市一县一溪一特色乡村振兴精准提升(一期)项目

-- 蚶江沟基础设施与生态整治建设项目

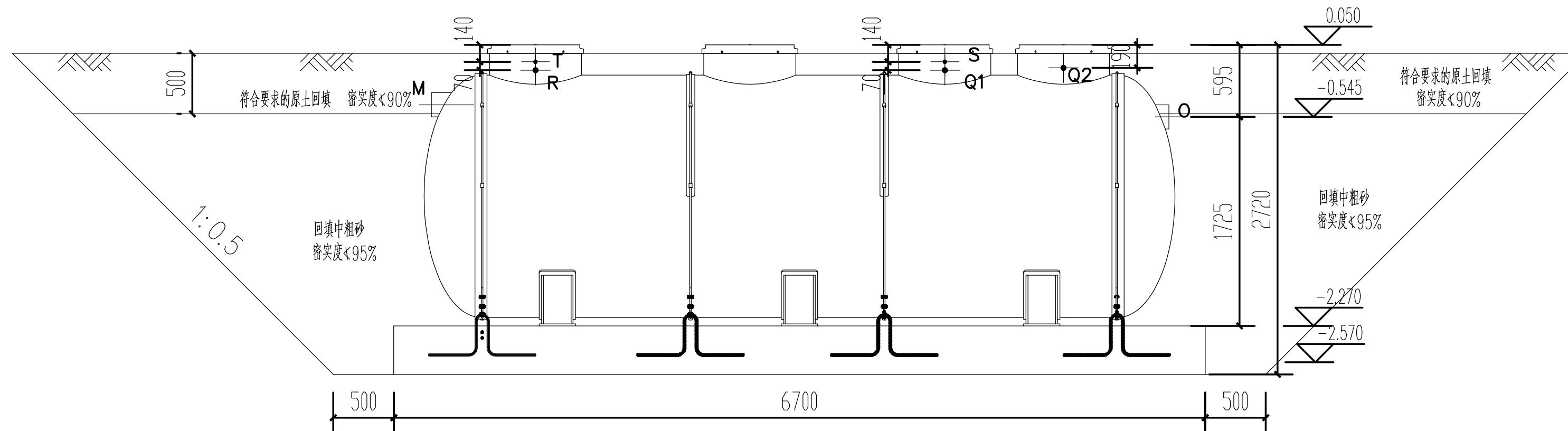
图名: DRAWING TITLE

一体化设备基础设计图

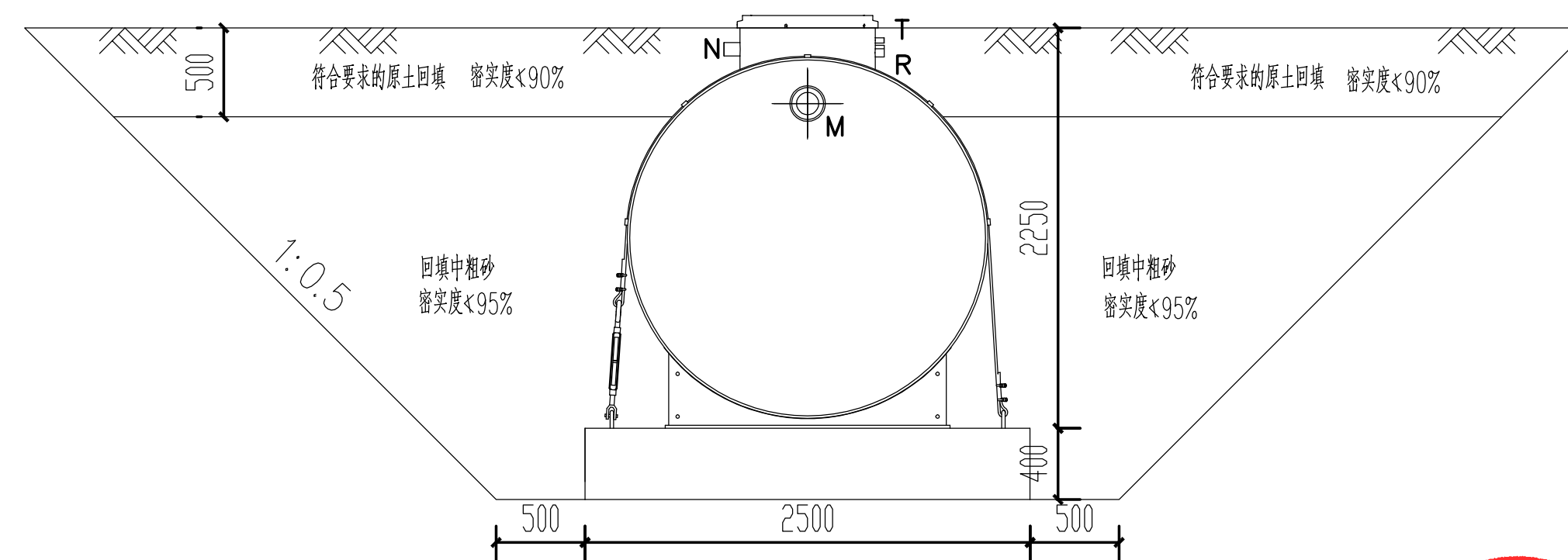
审定人/日期:		
审核人/日期:	王雨生	王雨生
设计总负责人 日期:	何冬波	何冬波
专业负责人 日期:	何冬波	何冬波
校对人/日期:	林月强	林月强
设计人/日期:	雷博	雷博
制图人/日期:	雷博	雷博

会签:

比例: 图示	日期: 2025. 07
工程编号:	
设计阶段: 专业:	第一版
施工图	园林给排水 图纸编号: SS-11



1-1 剖面图



2-2 剖面图

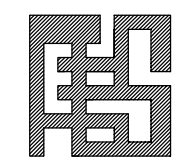
说明：

- 1、本图尺寸除标高以米计外,其余均以毫米计;
2、本图纸采用相对标高,以人孔盖板面标高为±0.00;

合作设计:

备注:

- 1、本图未经我司批准，不得随意将任何部分翻印，违者必究；
- 2、请勿以比例度量此图，一切尺寸依图内数字所示为准；
- 3、使用此图时，应同时参照其它图纸，如发现有相互矛盾之处，请立即通知设计师；
- 4、此图纸版权归本设计单位所有。



福建省伟超市政园林
规划设计院有限公司

风景园林工程设计甲级 证书编号: A135006753
地址: 泉州市经济技术开发区善丰路2-13
电话: 0595-22777988
传真: 0595-22465566

建设单位:

石狮市福狮振兴乡村投资发展有限公司

项目名称: PROJECT

石狮市一县一溪一特色乡村振兴精准提升（一期）项目
--蚶江沟基础设施与生态整治建设项目

图 名: DRAWING TITLE

设备开挖回填设计图

审定人/日期:		
审核人/日期:	王雨生	王雨生
设计总负责人 日期:	何冬波	何冬波
专业负责人 日期:	何冬波	何冬波
校对人/日期:	林月强	林月强
设计人/日期:	雷 博	雷博
制图人/日期:	雷 博	

会签:

比例: 图式		日期: 2025. 07
工程编号:		
设计阶段:	专业:	第一版
施工图	园林给排水	图纸编号: SS-12